

« Г Р А Д П Р О Е К Т »

НП «Объединение проектных организаций Республики Карелия»

СРО-П-047-09112009

Свидетельство №0006.06-2009-1001207289-П-047

от 19.02.2015 г.

Заказчик: ООО «Профсоюзов»

**Многоквартирные жилые дома
со встроенными нежилыми помещениями
по ул. Онежской флотилии в г. Петрозаводске. Дома №2 и 3**

Второй этап строительства (Дом №2), Третий этап строительства (Дом №3)

Проектная документация

Раздел 2

**Схема планировочной организации
земельного участка**

200–ПЗУ

Том 2

2023 г.

« Г Р А Д П Р О Е К Т »

НП «Объединение проектных организаций Республики
Карелия»
СРО-П-047-09112009
Свидетельство №0006.06-2009-1001207289-П-047
от 19.02.2015 г.

Многоквартирные жилые дома со встроенными нежилыми помещениями по ул. Онежской флотилии в г. Петрозаводске. Дома №2 и 3

Второй этап строительства (Дом №2), Третий этап строительства (Дом №3)

Проектная документация

Раздел 2

Схема планировочной организации земельного участка

200–ПЗУ

Том 2

Директор
ГИП



А.И. Зорин
А.Б. Шлипацкий

г. Петрозаводск

2023 г.

| | | |
|--------------|----------------|--------------|
| Интв. №подл. | Подпись и дата | Взам. инв. № |
| | | |

Содержание тома 2

| Обозначение | Наименование | Примечание |
|-------------|---|---------------|
| 200-ПЗУ-С | Содержание тома | лист 2 |
| 200-СП | Состав проектной документации | лист 3-1, 3-2 |
| 200-ПЗУ.ПЗ | Пояснительная записка | лист 4-11 |
| | Графическая часть | |
| 200-ПЗУ | Ситуационный план | лист 12 |
| 200-ПЗУ | Генеральный план | лист 13 |
| 200-ПЗУ | Разбивочный чертеж зданий | лист 14 |
| 200-ПЗУ | Разбивочный чертеж благоустройства | лист 15 |
| 200-ПЗУ | План благоустройства территории | лист 16 |
| 200-ПЗУ | Конструкции покрытий | лист 17 |
| 200-ПЗУ | План организации рельефа | лист 18 |
| 200-ПЗУ | План земляных масс. Дом N2 | лист 19 |
| 200-ПЗУ | Ведомость объемов земляных работ. Дом N2 | лист 20 |
| 200-ПЗУ | План земляных масс. Дом N3 | лист 21 |
| 200-ПЗУ | Ведомость объемов земляных работ. Дом N3 | лист 22 |
| 200-ПЗУ | Схема организации безопасности дорожного движения | лист 23 |
| 200-ПЗУ | Сводный план инженерных сетей | лист 24 |
| | | |

СОГЛАСОВАНО

Взам. инв. №

Подпись и дата

Инв. №подл.

200-ПЗУ-С

| Изм. | Кол.Уч. | Лист | №док. | Подпись | Дата |
|------|---------|------|-------|---------|------|
| | | | | | |
| | | | | | |
| | | | | | |

Содержание тома 2

| Стадия | Лист | Листов |
|------------------|------|--------|
| П | 1 | |
| ООО «Градпроект» | | |

СОСТАВ ПРОЕКТНОЙ ДОКУМЕНТАЦИИ

| Номер тома | Обозначение | Наименование | Примечание |
|------------|-------------|--|------------------------------------|
| 1 | 2 | 3 | 4 |
| 1 | 200-ПЗ | Пояснительная записка | |
| 2 | 200-ПЗУ | Схема планировочной организации земельного участка | |
| 3.2 | 200-АР2 | Архитектурные решения. Дом №2 | |
| 3.3 | 200-АР3 | Архитектурные решения. Дом №3 | |
| 4.2 | 200-КР2 | Конструктивные и объемно-планировочные решения. Дом №2 | |
| 4.3 | 200-КР3 | Конструктивные и объемно-планировочные решения. Дом №3 | |
| 5.1.2 | 200-ИОС1.2 | Система электроснабжения. Дом №2 | |
| 5.1.3 | 200-ИОС1.3 | Система электроснабжения. Дом №3 | |
| 5.2.2 | 200-ИОС2.2 | Система водоснабжения. Дом №2 | |
| 5.2.3 | 200-ИОС2.3 | Система водоснабжения. Дом №3 | |
| 5.3.2 | 200-ИОС3.2 | Система водоотведения. Дом №2 | |
| 5.3.3 | 200-ИОС3.3 | Система водоотведения. Дом №3 | |
| 5.4.2 | 200-ИОС4.2 | Отопление, вентиляция и кондиционирование воздуха. Дом №2 | |
| 5.4.3 | 200-ИОС4.3 | Отопление, вентиляция и кондиционирование воздуха. Дом №3 | |
| 5.5.2 | 200-ИОС5.2 | Сети связи. Дом №2 | |
| 5.5.3 | 200-ИОС5.3 | Сети связи. Дом №3 | |
| 5.6.2 | 200-ИОС6.2 | Система газоснабжения, Дом №2 | Выполняется по отдельному договору |
| 5.6.3 | 200-ИОС6.3 | Система газоснабжения, Дом №3 | |
| 7 | 200-ПОС | Проект организации строительства | |
| 8 | 200-ООС | Мероприятия по охране окружающей среды | |
| 9.1.2 | 200-ПБ1.2 | Мероприятия по обеспечению пожарной безопасности. Дом №2 | |
| 9.1.3 | 200-ПБ1.3 | Мероприятия по обеспечению пожарной безопасности. Дом №3 | |
| 9.2.2 | 200-ПБ2.2 | Отчет по оценке пожарного риска и по расчетному обоснованию своевременной эвакуации МГН (предельно допустимого расстояния от наиболее удаленной точки помещений для инвалидов до двери наружу (в зону безопасности) при пожаре. Дом №2 | Выполняется по отдельному договору |
| 9.2.3 | 200-ПБ2.3 | Отчет по оценке пожарного риска и по расчетному обоснованию своевременной эвакуации МГН (предельно допустимого расстояния от наиболее удаленной точки помещений для инвалидов до двери наружу (в зону безопасности) при пожаре. Дом №3 | Выполняется по отдельному договору |

СОГЛАСОВАНО

Взам. инв. №

Подпись и дата

Инв. №подл.

200-СП

Изм. Кол.Уч. Лист №док. Подпись Дата

Г И П Шлипацкий 07.23

Состав проектной документации

Стадия Лист Листов

П 1 1

ООО «Градпроект»

| 1 | 2 | 3 | 4 |
|--------|----------|--|---|
| 10 | 200-ТБЭ | Требования к обеспечению безопасной эксплуатации объекта капитального строительства | |
| 11.2 | 200-ОДИ2 | Мероприятия по обеспечению доступа инвалидов к объекту капитального строительства. Дом №2 | |
| 11.3 | 200-ОДИ3 | Мероприятия по обеспечению доступа инвалидов к объекту капитального строительства. Дом №3 | |
| 13-1.2 | 200-ЭЭ2 | Мероприятия по обеспечению соблюдения требований энергетической эффективности и требований оснащенности зданий, строений и сооружений приборами учета используемых энергетических ресурсов. Дом №2 | |
| 13-1.3 | 200-ЭЭ3 | Мероприятия по обеспечению соблюдения требований энергетической эффективности и требований оснащенности зданий, строений и сооружений приборами учета используемых энергетических ресурсов. Дом №3 | |

| | | |
|------------|----------------|--------------|
| Инв.№подл. | Подпись и дата | Взам. инв. № |
| | | |

| | | | | | | | |
|------|---------|------|--------|---------|------|---------------|------|
| Изм. | Кол.Уч. | Лист | № док. | Подпись | Дата | 200-СП | Лист |
| | | | | | | | 2 |

Перегородки внутриквартирные – поэлементной сборки из ГКЛ.

Шахты лифтов – сборные железобетонные конструкции.

Лестницы – сборные железобетонные лестничные марши.

Балконы и лоджии – монолитная консольная ж/б плита, остекленные.

Кровля принята плоской с внутренним организованным внутренним водостоком.

Степень огнестойкости здания – П.

Класс конструктивной пожарной опасности – С0.

Класс функциональной пожарной опасности:

- жилой части здания – Ф1.3;

- встроенных помещений общественного назначения – Ф4.3.

Дома запроектированы с полным инженерным обеспечением. Отопление и горячее водоснабжение здания предусмотрено от крышной газовой котельной в каждом здании.

Уровень ответственности проектируемого объекта – нормальный.

Перечень нормативных документов на основании которых выполнен проект и в результате применения которых обеспечивается соблюдение требований федерального закона «Технический регламент о безопасности зданий и сооружений»

| Обозначение | Наименование | Примечание |
|--|--|------------|
| 1 | 2 | 3 |
| ГОСТ 21.1101-2013 | «СПДС. Основные требования к проектной и рабочей документации» | |
| Федеральный закон от 22.07.08г. за №123-ФЗ | «Технический регламент о требованиях пожарной безопасности» | |
| Федеральный закон от 30.12.09г. за №384-ФЗ | «Технический регламент о безопасности зданий и сооружений» | |
| СП 42.13330.2016 | «Градостроительство. Планировка и застройка городских и сельских поселений» | |
| СП 35-101-2001 | «Проектирование зданий и сооружений с учетом доступности для маломобильных групп населения. Общие положения» | |
| СП 35-102-2001 | «Жилая среда с планировочными элементами, доступными инвалидам» | |
| СП 113.13330.2016 | «Стоянки автомобилей» | |
| СП 59.13330.2020 | «Доступность зданий и сооружений для маломобильных групп населения» | |
| СП 32.13330.2018 | «Канализация. Наружные сети и сооружения» | |

Ведомость ссылочных документов

| Обозначение | Наименование | Примечание |
|-------------------|---|------------|
| 1 | 2 | 3 |
| ГОСТ 8267-93 | Щебень и гравий из плотных горных пород для строительных работ | |
| ГОСТ 8736-2014 | Песок для строительных работ | |
| ГОСТ 9128-2013 | Смеси асфальтобетонные дорожные, аэродромные и асфальтобетон | |
| ГОСТ Р 52289-2004 | Технические средства организации дорожного движения | |
| ОДН 218.046 | Проектирование нежестких дорожных одежд | |
| Альбом "ДД" | Типовые детали зонального применения. Детали дренажей и городских дорог | |

| | | | | | |
|------|---------|------|--------|---------|------|
| Изм. | Кол.Уч. | Лист | № док. | Подпись | Дата |
| | | | | | |

200–ПЗУ.ПЗ

Лист

2

Характеристика земельного участка

Участок изысканий расположен на территории Петрозаводского городского округа, в юго-восточной части, на территории бывшей производственной базы ООО “Петрозаводскстрой”, в квартале промышленной застройки с развитой инфраструктурой, ограниченном ул. Онежской флотилии с севера и подъездными железнодорожными путями(разобранными) с юга.

Рельеф на участке спокойный, большей частью спланированный, в северной части (вдоль ул. Онежской флотилии) выраженный, с элементами микрорельефа. Тип местности – слабонаклонная терраса с микрорельефом. Абсолютные отметки высот колеблются от 53.0м до 57.2м. с общим уклоном в северо-восточном направлении.

В геоморфологическом отношении территория находится в пределах II древней террасы Онежского озера.

В геологическом строении территории принимают участие четвертичные отложения, которые подразделяются на следующие стратиграфо-генетические типы и инженерно-геологические элементы:

Современные техногенные отложения (t IV) развиты с поверхности повсеместно и представлены насыпными грунтами песчаного состава, которые по составу, сложению и условиям отсыпки относятся к отвалам грунтов без уплотнения (ИГЭ-1.12).

Скальные грунты протерозоя (PR) подстилают вышеперечисленные отложения и вскрыты всеми выработками, пройденными на площадке. Порода представлена песчаниками кварц-полевошпатовыми тонкозернистыми (ИГЭ-27.182).

Техногенные отложения, развитые на участке изысканий, сформированы в результате строительных и планировочных работ и представлены насыпными грунтами песчаного (ИГЭ-1.12). В их составе отсутствуют просадочные, набухающие, засоленные и органико-минеральные грунты. В периоды интенсивного выпадения осадков и снеготаяния в них возможно появление «верховодки».

По своей гидрографии рассматриваемый район относится к водосбору Онежского озера. Естественные водотоки отсутствуют.

На участке изысканий в период изысканий грунтовые воды выработками не вскрыты. В периоды интенсивного выпадения осадков и снеготаяния возможно появление «верховодки» в приповерхностной зоне. Проектируемые жилые дома находятся в транзитной зоне движения вод поверхностного стока с вышележащих территорий.

На участке работ имеются подземные сети канализации, теплоснабжения, водопровода, подземные кабели электроснабжения(низкого и высокого напряжения) и связи, а также, воздушные линии электроснабжения низкого напряжения, связи, троллейбусная контактная сеть(вдоль ул. Онежской флотилии). Подземные сети канализации, теплоснабжения, водопровода ранее принадлежали ООО “Петрозаводскстрой” в настоящее время не используются и частично разрушены.

Инженерно-геологические условия площадки оцениваются как средней сложности и, согласно СП 47.13330.2016, приложения Г, относятся ко II категории.

Техногенная нагрузка на объекте обусловлена близостью улиц с интенсивным движением.

Сведения о наличии зон с особыми условиями использования территории в пределах границ земельного участка

Принято согласно градостроительной документации.

Земельный участок полностью расположен в границах зоны санитарной охраны источника водоснабжения и водопровода питьевого назначения (II пояс), площадь земельного участка, покрываемая зоной с особыми условиями использования территории, составляет 15533 м². **Размещение объекта в границах зоны санитарной охраны источника водоснабжения и водопровода питьевого назначения (II пояс ЗСО, 500 м) возможно с ограничением по степени очистки поверхностных стоков ЛОС до норм сброса в водоем рыбохозяйственного назначения – в ручей Большой, приток Онежского озера.**

| | | | | | | | | | |
|--------------|----------------|--|------|---------|------|-------|---------|-------------------|-----------|
| Взам. инв. № | | | | | | | | 200–ПЗУ.ПЗ | Лист 3 |
| | Подпись и дата | | | | | | | | |
| Инв. №подл. | | | Изм. | Кол.Уч. | Лист | №док. | Подпись | Дата | |
| | | | | | | | | | |

Обоснование границ санитарно-защитных зон объектов капитального строительства в пределах границ земельного участка

Проектируемые многоквартирные жилые дома N2 и N3 не включены в санитарную классификацию СанПиН 2.2.1/2.1.1.1200-03 «Санитарно-защитные зоны и санитарная классификация предприятий, сооружений и иных объектов» и размер санитарно-защитной зоны (СЗЗ) для них не регламентирован.

Обоснование и описание планировочной организации земельного участка

Генеральный план решен в соответствии с требованиями действующих строительных норм и правил в соответствии с архитектурно-планировочным заданием, выполнен в границах выделенного участка в увязке с проектом застройки микрорайона. Разрывы между зданиями и сооружениями приняты по действующим нормам (СП 42.13330.2016).

Въезд на дворовую территорию проектируемых жилых домов предусмотрен с ул. Онежской флотилии.

Архитектурно-строительными и планировочными решениями определено расположение:

- проектируемого жилого дома N2 (2 этап строительства) с площадью застройки $S=865 \text{ м}^2$;
- проектируемого жилого дома N3 (3 этап строительства) с площадью застройки $S=865 \text{ м}^2$;
- проездов, площадок временной остановки автотранспорта для нужд проектируемого жилого дома N2 на 96 м/мест, в том числе 10 парковочных мест для личных автотранспортных средств инвалидов (10 % от общего количества п. 5.2.1 СП 59.13330.2020);
- проездов, площадок временной остановки автотранспорта для нужд проектируемого жилого дома N3 на 96 м/мест, в том числе 10 парковочных мест для личных автотранспортных средств инвалидов (10 % от общего количества п. 5.2.1 СП 59.13330.2020);
- необходимый набор площадок для нужд жильцов проектируемого жилого дома N2: площадка для игр детей, отдыха взрослого населения, площадка для хозяйственных целей;
- необходимый набор площадок для нужд жильцов проектируемого жилого дома N3: площадка для игр детей, отдыха взрослого населения, площадка для хозяйственных целей, площадка для мусоросборников.

Мусороудаление от проектируемых объектов осуществляется централизованно, по индивидуальным договорам с предприятием, осуществляющим соответствующий вид деятельности, по графику и отвозится в места, отведенные по согласованию с санэпидстанцией (на свалку).

Технико-экономические показатели земельного участка

Выход площадок для нужд проектируемых жилых домов N2 и N3 произведен в соответствии с п. 7.5, 11.25 СП 42.13330.2016 «Градостроительство. Планировка и застройка городских и сельских поселений».

Расчетная минимальная обеспеченность общей площадью жилых помещений принята $32 \text{ м}^2/\text{чел.}$, согласно п. 2.1.4, табл. 4 Региональных нормативов градостроительного проектирования Республики Карелия.

Общая площадь квартир жилого дома N2 $S=7927.75 \text{ м}^2$.

Количество проживающих $N= 7927.75 / 32 = 248 \text{ чел.}$

Общая площадь квартир жилого дома N3 $S=7927.75 \text{ м}^2$.

Количество проживающих $N= 7927.75 / 32 = 248 \text{ чел.}$

| | | | | | | |
|----------------|---------|------|-------|---------|------|------------|
| Взам. инв. № | | | | | | |
| | | | | | | |
| Подпись и дата | | | | | | |
| | | | | | | |
| Инв. №подл. | | | | | | |
| | | | | | | |
| Изм. | Кол.Уч. | Лист | №док. | Подпись | Дата | 200–ПЗУ.ПЗ |
| | | | | | | |
| | | | | | | Лист |
| | | | | | | 4 |

Удельный размер детской площадки – 0.7 м²/чел. (п. 7.5 СП 42.13330.2016), площадки отдыха взрослых – 0.1 м²/чел., хозяйственной площадки – 0.3 м²/чел..

Потребный выход площадок для нужд жильцов проектируемого жилого дома N2 составляет:

- детской площадки $248 \times 0.7 = 173.6 \text{ м}^2$;
- площадки отдыха $248 \times 0.1 = 24.8 \text{ м}^2$;
- площадки для хозяйственных целей $248 \times 0.3 / 2 = 37.2 \text{ м}^2$.

Потребный выход площадок для нужд жильцов проектируемого жилого дома N3 составляет:

- детской площадки $248 \times 0.7 = 173.6 \text{ м}^2$;
- площадки отдыха $248 \times 0.1 = 24.8 \text{ м}^2$;
- площадки для хозяйственных целей $248 \times 0.3 / 2 = 37.2 \text{ м}^2$.

Потребность в машиноместах для нужд жильцов проектируемых жилых домов N2 и N3, согласно табл. 1.1.1 п. 1.1 Приложения 1 Региональных нормативов градостроительного проектирования Республики Карелия с изменением по приказу №378 от 25.11.2020 по Приложению 2, составляет 1 машиноместо на 86 м² общей площади квартир жилого дома.

Необходимое количество машиномест составит для нужд жильцов проектируемого жилого дома N2: $7927.75 / 86 = 93 \text{ м/мест.}$

Согласно приложению “Ж” СП 42.13330.2016 число машиномест для помещений общественного назначения составляет 1 м/место на 60-70 м² общей площади.

Общая площадь помещений общественного назначения $S=63.49 \text{ м}^2$.

$$63.49 / 70 = 1 \text{ м/м.}$$

Общая потребность в машиноместах для проектируемого жилого дома N2 составляет 94 м/м.

Необходимое количество машиномест составит для нужд жильцов проектируемого жилого дома N3: $7927.75 / 86 = 93 \text{ м/мест.}$

Согласно приложению “Ж” СП 42.13330.2016 число машиномест для помещений общественного назначения составляет 1 м/место на 60-70 м² общей площади.

Общая площадь помещений общественного назначения $S=63.49 \text{ м}^2$.

$$63.49 / 70 = 1 \text{ м/м.}$$

Общая потребность в машиноместах для проектируемого жилого дома N3 составляет 94 м/м.

Фактический выход объединенных детских площадок и площадок отдыха для нужд жилого дома N2 составляет – 206 м², площадки для хозяйственных целей – 38 м². Фактический выход объединенных детских площадок и площадок отдыха для нужд жилого дома N3 составляет – 206 м², площадки для хозяйственных целей – 38 м².

Проектом предусмотрены площадки временной остановки автотранспорта:

- для нужд жилого дома N2 на 96 машиномест, в т.ч. 10 парковочных мест для личных автотранспортных средств инвалидов
- для нужд жилого дома N3 на 96 машиномест, в т.ч. 10 парковочных мест для личных автотранспортных средств инвалидов.

| | | | | | | | | | |
|--------------|----------------|--------------|------------|---------|------|--|--|--|------|
| Инов. №подл. | Подпись и дата | Взам. инв. № | | | | | | | Лист |
| | | | 200–ПЗУ.ПЗ | | | | | | |
| Изм. | Кол.Уч. | Лист | №док. | Подпись | Дата | | | | |

Баланс территории

| N n/n | Наименование | Количество | |
|----------|---|----------------|--------|
| | | м ² | % |
| 1 | Площадь земельного участка застройки (земельный участок 10:01:0130112:1) | 15533 | 100.00 |
| 2 | Площадь земельного участка (арендованный земельный участок) | 2238 | |
| 3 | Площадь благоустраиваемой территории | 11455 | |
| | в т.ч. в границах ЗУ 10:01:0130112:1 (2 этап стр-ва) | 5060 | |
| | в т.ч. в границах ЗУ 10:01:0130112:1 (3 этап стр-ва) | 4665 | |
| | в т.ч. в границах арендованного ЗУ (2 этап стр-ва) | 715 | |
| | в т.ч. в границах арендованного ЗУ (3 этап стр-ва) | 710 | |
| | в т.ч. вне границ участков (2 этап стр-ва) | 5 | |
| | в т.ч. вне границ участков (3 этап стр-ва) | 300 | |
| 4 | Площадь застройки | 2635 | 16.96 |
| | в т.ч. площадь застройки 1 этапа стр-ва | 875 | |
| | в т.ч. площадь КТП | 30 | |
| | в т.ч. площадь застройки 2 этапа стр-ва | 865 | |
| | в т.ч. площадь застройки 3 этапа стр-ва | 865 | |
| 5 | Площадь проездов и площадок | 6685 | |
| | в т.ч. в границах ЗУ 10:01:0130112:1 (2 этап стр-ва) | 3565 | 22.95 |
| | в т.ч. в границах ЗУ 10:01:0130112:1 (3 этап стр-ва) | 3120 | 20.09 |
| | в т.ч. в границах арендованного ЗУ (2 этап стр-ва) | – | |
| | в т.ч. в границах арендованного ЗУ (3 этап стр-ва) | – | |
| | в т.ч. вне границ участков (2 этап стр-ва) | – | |
| | в т.ч. вне границ участков (3 этап стр-ва) | – | |
| 6 | Площадь озеленения | 3040 | |
| | в т.ч. в границах ЗУ 10:01:0130112:1 (2 этап стр-ва) | 630 | 4.05 |
| | в т.ч. в границах ЗУ 10:01:0130112:1 (3 этап стр-ва) | 680 | 4.38 |
| | в т.ч. в границах арендованного ЗУ (2 этап стр-ва) | 715 | |
| | в т.ч. в границах арендованного ЗУ (3 этап стр-ва) | 710 | |
| | в т.ч. вне границ участков (2 этап стр-ва) | 5 | |
| | в т.ч. вне границ участков (3 этап стр-ва) | 300 | |
| 7 | Благоустроенная территория в границах ЗУ 10:01:0130112:1 (1 этап стр-ва) | 4815 | 31.00 |
| 8 | Прочие территории в границах ЗУ 10:01:0130112:1 | 88 | 0.57 |

| | | | | | |
|----------------|---------|------|--------|---------|------|
| Изм. | Кол.Уч. | Лист | № док. | Подпись | Дата |
| | | | | | |
| Интв. №подл. | | | | | |
| Подпись и дата | | | | | |
| Взам. инв. № | | | | | |

Обоснование и описание решений по инженерной подготовке территории

В подготовительный период работ предусмотрена:

- рубка деревьев по территории благоустройства, с последующей корчевкой пней;
- разборка существующего асфальтобетонного покрытия проездов;
- разборка существующего бетонного покрытия проездов.

Предусмотрены мероприятия исключаящие эрозию почвы – организован поверхностный сток, выполняется устройство газонов на свободных от застройки, проездов и площадках территориях.

Описание организации рельефа вертикальной планировкой

План организации рельефа выполнен на основании генплана, комплексных инженерных изысканий, в увязке с ранее разработанным проектом 200.1–ПЗУ.

Вертикальной планировкой определено высотное положение проектируемых жилых домов N2 и N3, сооружений и элементов благоустройства в увязке с существующим рельефом. В соответствии с заданием на проектирование предусмотрены мероприятия по доступности маломобильных групп населения.

Образованные планировкой плоскости сопрягаются с существующим рельефом и между собой бортовыми камнями, откосами земляного полотна.

Отвод поверхностных вод осуществляется по открытым лоткам проездов в дождеприемные колодцы с отводом в проектируемые сети дождевой канализации.

Уклоны на проездах приняты в допустимых пределах и составляют: продольные на прямолинейных участках до $i=0.040$, в зонах маневрирования до $i=0.040$, поперечные уклоны до $i=0.020$. Продольные уклоны тротуаров до $i=0.04$, поперечные уклоны – $i=0.020$.

Описание решений по благоустройству территории

Работы по благоустройству территории выполняются в соответствии с проектом, при соблюдении технологических требований, предусмотренных СП 82.13330.2016 “Благоустройство территории”.

Предусмотренное проектом благоустройство территории включает следующие мероприятия:

- устройство проездов, площадок и тротуаров с асфальтобетонным покрытием и бетонными бортовыми камнями;
- устройство отмостки зданий с бетонным покрытием;
- устройство парковочных мест площадки временной остановки автотранспорта для нужд проектируемого жилого дома N2 в количестве 96 м/мест, в т.ч. 5 специализированных парковочных мест размером 6.0 x 3.6 м и 5 парковочных мест размером 5.3 x 2.5 м для личных автотранспортных средств инвалидов;
- устройство парковочных мест площадки временной остановки автотранспорта для нужд проектируемого жилого дома N3 в количестве 96 м/мест, в т.ч. 5 специализированных парковочных мест размером 6.0 x 3.6 м и 5 парковочных мест размером 5.3 x 2.5 м для личных автотранспортных средств инвалидов;
- устройство потребных площадок для нужд проектируемых жилых домов N2 и N3 (детских площадок, площадок отдыха взрослых, площадок для хозяйственных целей) в необходимом объеме;
- установка малых архитектурных форм (оборудования) площадок;
- устройство площадки для мусоросборников для нужд проектируемого жилого дома N3;
- озеленение участка и укрепление откосов земляного полотна путем устройства газонов с засевом многолетних трав по плодородному слою почвы $h=0.15$ м;

| | | | | | | | | | | |
|-------------|----------------|--------------|------|---------|------|-------|---------|------|-------------------|------|
| Изм. №подл. | Подпись и дата | Взам. инв. № | | | | | | | 200–ПЗУ.ПЗ | Лист |
| | | | Изм. | Кол.Уч. | Лист | №док. | Подпись | Дата | | 7 |

Покрытие проездов и тротуаров запроектировано асфальтобетонным (ГОСТ 9128-2013).

Под проездами и площадками с асфальтобетонным покрытием в конструкции дорожной одежды применен геосинтетический материал (геотекстиль) плотностью не менее 250 г/м². Отмостка проектируемого здания выполнена из бетона (ГОСТ 26633-91).

Сопряжение покрытий проездов, тротуаров и газонов осуществляется посредством бортовых камней БР 100.30.15 и БР 50.20.8 (ГОСТ 6665-91).

В местах сопряжения тротуара с проезжей частью для обеспечения возможности проезда инвалидов колясок бортовой камень БР 100.30.15 установить в соответствии с прилагаемым узлом I.

Размещение автостоянок, площадок инфраструктуры (объединенные детские площадки и площадки отдыха взрослого населения, площадка для хозяйственных целей) принято согласно п. 7.5 СП 42.13330.2016 и действующих санитарных разрывов (по СанПиН) между проектируемыми объектами благоустройства с учетом планировки территории участка.

Подъездные пути, автостоянка, тротуары и площадки на проектируемом участке оборудованы наружным освещением.

Обоснование схем транспортных коммуникаций

Схема организации безопасности дорожного движения выполнена на основании генплана, в увязке с ранее разработанным проектом 200.1-ПЗУ и существующей транспортной инфраструктурой и застройкой.

Въезд на дворовую территорию проектируемых жилых домов предусмотрен с ул. Онежской флотилии.

Расположение технических средств организации дорожного движения (знаки, разметка) выполнено в соответствии с ГОСТ Р 52289-2019 "Технические средства организации дорожного движения. Правила применения...".

Для разметки проезжей части использовать эмаль эпоксидную дорожную белую ЭП-5155 по ГОСТ 9640-85 или термопластик белого цвета.

Расположение мест установки светильников наружного освещения и средняя горизонтальная освещенность территории (проездов и площадок) представлены в соответствующих разделах проекта.

| | | | | | | | | | | |
|-------------|----------------|--------------|------|---------|------|-------|---------|------|-------------------|------|
| Инв. №подл. | Подпись и дата | Взам. инв. № | | | | | | | 200-ПЗУ.ПЗ | Лист |
| | | | Изм. | Кол.Уч. | Лист | №док. | Подпись | Дата | | 8 |

Ранее запроектированный
многоквартирный жилой дом N1
(1 этап строительства)

Ситуационный план М 1:5000

Граница отвода
арендованного
земельного участка



Проектируемый многоквартирный
жилой дом N2
(2 этап строительства)

Проектируемый многоквартирный
жилой дом N3
(3 этап строительства)

Граница отвода
земельного участка
KN 10:01:0130112:1

СОГЛАСОВАНО

Взам. инв. N

Подпись и дата.

Инв. N подл.

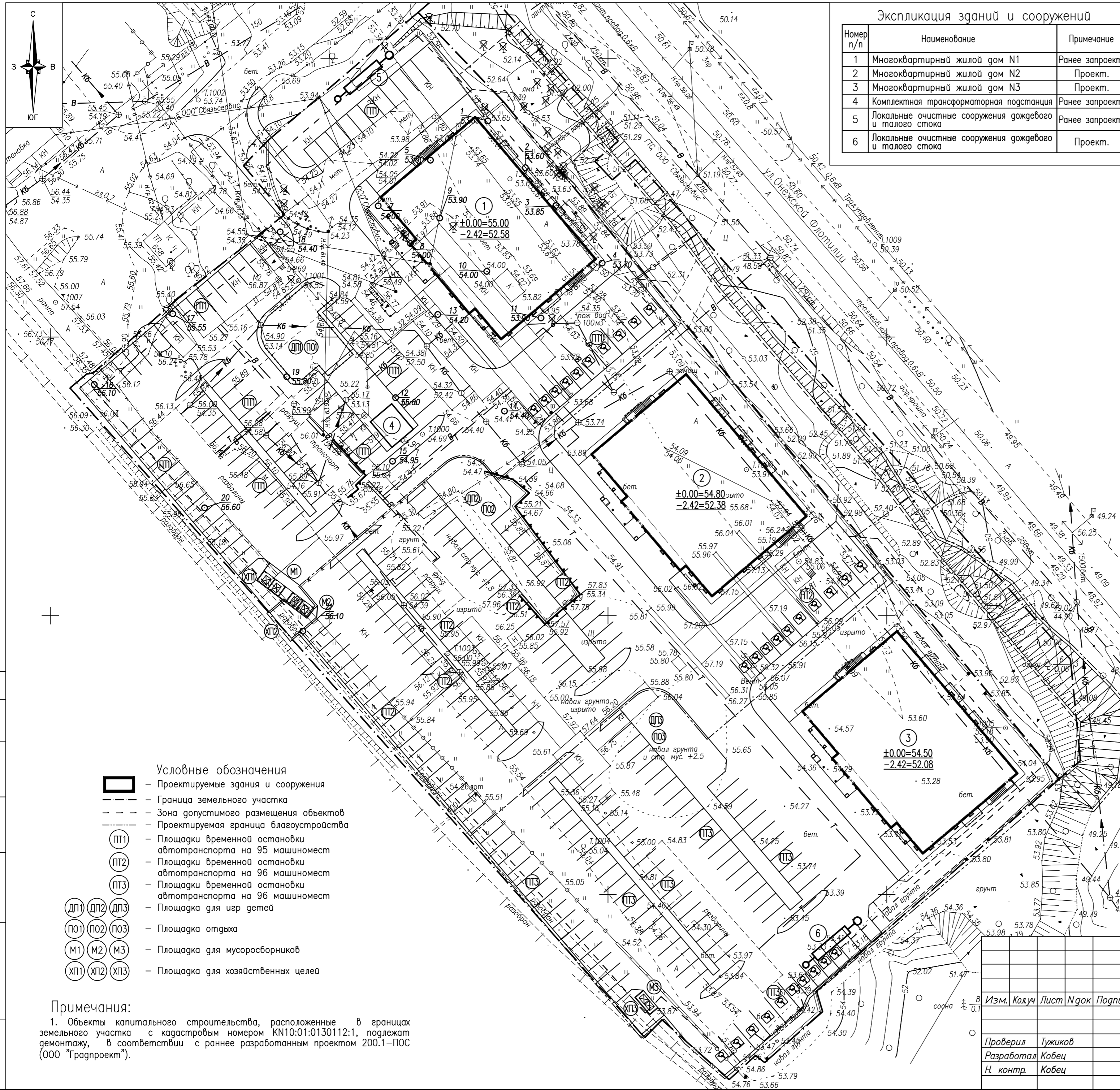
| | | | | | | | | |
|------------|---------|------|-------|---------|------|--|--|------------------|
| | | | | | | 200-ПЗУ | | |
| | | | | | | Многоквартирные жилые дома со встроенными нежилыми помещениями по ул. Онежской флотилии в г. Петрозаводске. Дома N 2 и 3 | | |
| Изм. | Кол.уч | Лист | № док | Подпись | Дата | | | |
| | | | | | | Второй и третий этапы строительства | | Стадия |
| | | | | | | | | Лист |
| | | | | | | | | Листов |
| Проверил | Кобец | | | | | Ситуационный план | | П |
| Разработал | Тужиков | | | | | | | 1 |
| Н. контр. | Кобец | | | | | | | |
| | | | | | | | | ООО "ГРАДПРОЕКТ" |

Экспликация зданий и сооружений

| Номер п/п | Наименование | Примечание |
|-----------|--|-----------------|
| 1 | Многоквартирный жилой дом N1 | Ранее запроект. |
| 2 | Многоквартирный жилой дом N2 | Проект. |
| 3 | Многоквартирный жилой дом N3 | Проект. |
| 4 | Комплектная трансформаторная подстанция | Ранее запроект. |
| 5 | Локальные очистные сооружения дождевого и талого стока | Ранее запроект. |
| 6 | Локальные очистные сооружения дождевого и талого стока | Проект. |

Баланс территории

| NN п/п | Наименование | Количество | |
|--------|--|----------------|--------|
| | | м ² | % |
| 1 | Площадь земельного участка застройки (земельный участок 10:01:0130112:1) | 15533 | 100.00 |
| 2 | Площадь земельного участка (арендованный земельный участок) | 2238 | |
| 3 | Площадь благоустраиваемой территории | 11455 | |
| | в т.ч. в границах ЗУ 10:01:0130112:1 (2 этап стр-ва) | 5060 | |
| | в т.ч. в границах ЗУ 10:01:0130112:1 (3 этап стр-ва) | 4665 | |
| | в т.ч. в границах арендованного ЗУ (2 этап стр-ва) | 715 | |
| | в т.ч. в границах арендованного ЗУ (3 этап стр-ва) | 710 | |
| | в т.ч. вне границ участков (2 этап стр-ва) | 5 | |
| | в т.ч. вне границ участков (3 этап стр-ва) | 300 | |
| 4 | Площадь застройки | 2635 | 16.96 |
| | в т.ч. площадь застройки 1 этапа стр-ва | 875 | |
| | в т.ч. площадь КТП | 30 | |
| | в т.ч. площадь застройки 2 этапа стр-ва | 865 | |
| | в т.ч. площадь застройки 3 этапа стр-ва | 865 | |
| 5 | Площадь проездов и площадок | 6685 | |
| | в т.ч. в границах ЗУ 10:01:0130112:1 (2 этап стр-ва) | 3565 | 22.95 |
| | в т.ч. в границах ЗУ 10:01:0130112:1 (3 этап стр-ва) | 3120 | 20.09 |
| | в т.ч. в границах арендованного ЗУ (2 этап стр-ва) | - | |
| | в т.ч. в границах арендованного ЗУ (3 этап стр-ва) | - | |
| | в т.ч. вне границ участков (2 этап стр-ва) | - | |
| | в т.ч. вне границ участков (3 этап стр-ва) | - | |
| 6 | Площадь озеленения | 3040 | |
| | в т.ч. в границах ЗУ 10:01:0130112:1 (2 этап стр-ва) | 630 | 4.05 |
| | в т.ч. в границах ЗУ 10:01:0130112:1 (3 этап стр-ва) | 680 | 4.38 |
| | в т.ч. в границах арендованного ЗУ (2 этап стр-ва) | 715 | |
| | в т.ч. в границах арендованного ЗУ (3 этап стр-ва) | 710 | |
| | в т.ч. вне границ участков (2 этап стр-ва) | 5 | |
| | в т.ч. вне границ участков (3 этап стр-ва) | 300 | |
| 7 | Благоустроенная территория в границах ЗУ 10:01:0130112:1 (1 этап стр-ва) | 4815 | 31.00 |
| 8 | Прочие территории в границах ЗУ 10:01:0130112:1 | 88 | 0.57 |



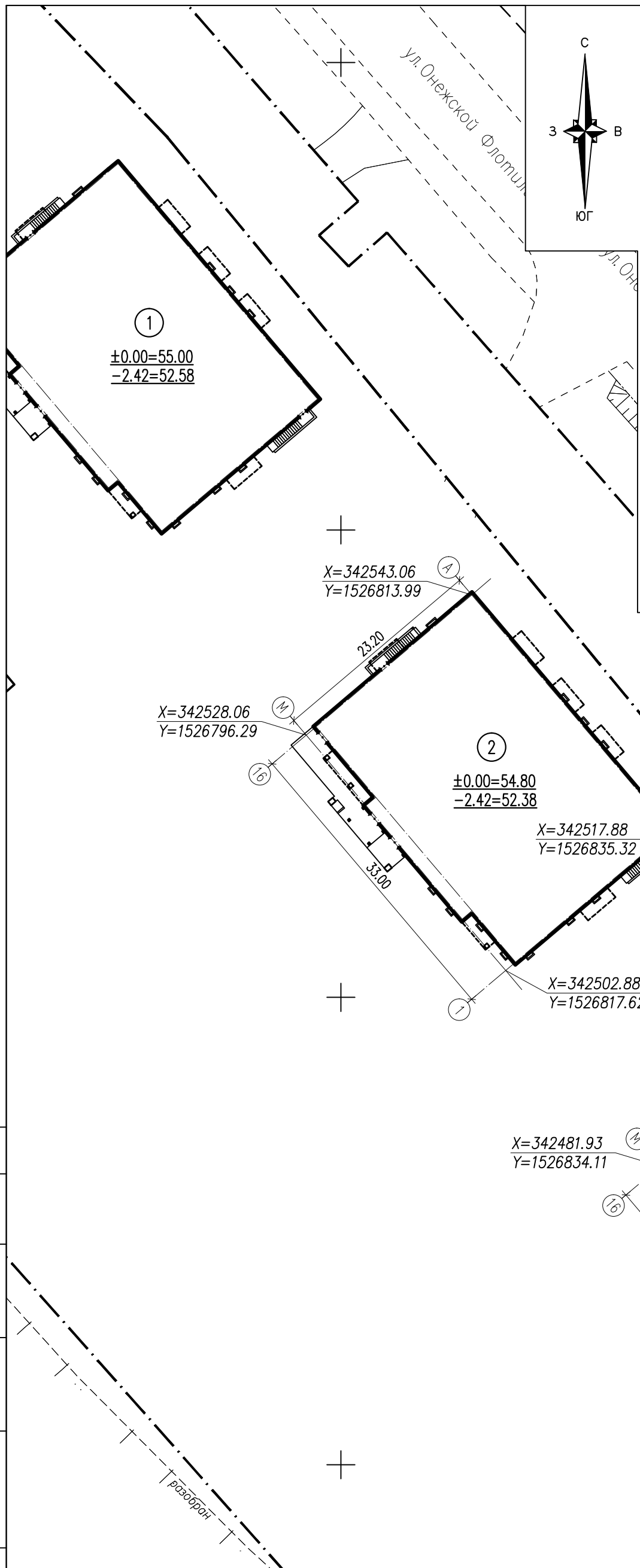
- Условные обозначения**
- Проектируемые здания и сооружения
 - Граница земельного участка
 - Зона допустимого размещения объектов
 - Проектируемая граница благоустройства
 - ПТ1 - Площадки временной остановки автотранспорта на 95 машиномест
 - ПТ2 - Площадки временной остановки автотранспорта на 96 машиномест
 - ПТ3 - Площадки временной остановки автотранспорта на 96 машиномест
 - ДП1 ДП2 ДП3 - Площадка для игр детей
 - ПО1 ПО2 ПО3 - Площадка отдыха
 - М1 М2 М3 - Площадка для мусоросборников
 - ХП1 ХП2 ХП3 - Площадка для хозяйственных целей

Примечания:
 1. Объекты капитального строительства, расположенные в границах земельного участка с кадастровым номером КN10:01:0130112:1, подлежат демонтажу, в соответствии с ранее разработанным проектом 200.1-ПОС (ООО "Градпроект").

| | | | |
|--|---------------------------|------|------------------|
| 200-ПЗУ | | | |
| Многоквартирные жилые дома со встроенными нежилыми помещениями по ул. Онежской флотилии в г. Петрозаводске. Дома N 2 и 3 | | | |
| Второй и третий этапы строительства | Стадия | Лист | Листов |
| | П | 2 | |
| Проверил Разработал Н. контр. | Тужиков Кобеи Кобеи | | |
| Генеральный план М 1:500 | | | ООО "ГРАДПРОЕКТ" |

СОГЛАСОВАНО

Ин.в.н. подл. Подпись и дата. Взам. ин.в.н.



Экспликация зданий и сооружений

| Номер n/p | Наименование | Примечание |
|--------------|---|-----------------|
| 1 | Многоквартирный жилой дом N1 | Ранее запроект. |
| 2 | Многоквартирный жилой дом N2 | Проект. |
| 3 | Многоквартирный жилой дом N3 | Проект. |
| 4 | Комплектная трансформаторная подстанция | Ранее запроект. |

Условные обозначения

- Проектируемые здания и сооружения
 - Граница земельного участка

- Примечания:**
1. Разбивка здания произведена в системе координат в соответствии с топографическим планом. Система координат - МСК-10, система высот - Балтийская;
 2. Разбивочный чертеж проектируемого здания выполнен по осям здания, координатная привязка приведена в пересечении осей;
 3. При разбивке здания см. раздел - АР;
 4. Размеры в метрах.

СОГЛАСОВАНО

Инв. N подл. Подпись и дата. Взам. инв. N

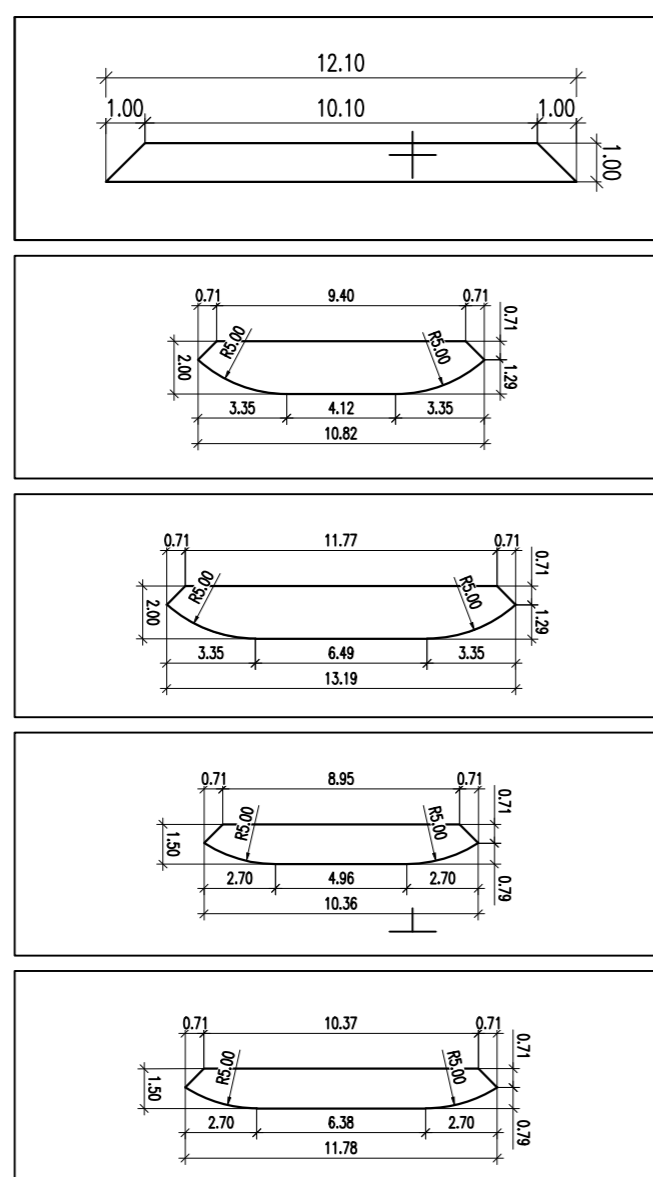
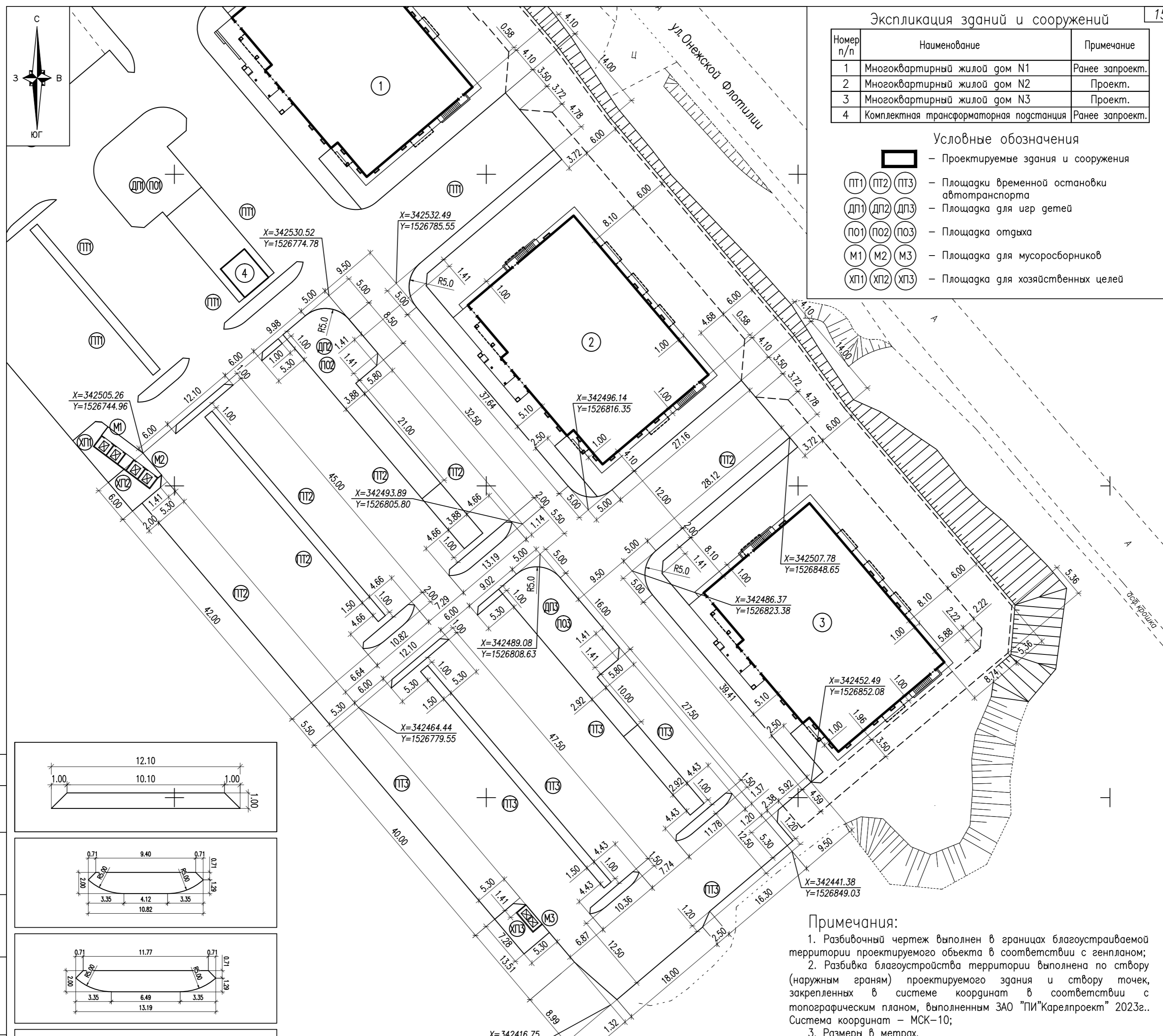
| Изм. | Колуч | Лист | Ндок | Подпись | Дата |
|------|-------|------|------|---------|------|
| | | | | | |
| | | | | | |
| | | | | | |
| | | | | | |
| | | | | | |
| | | | | | |
| | | | | | |
| | | | | | |

| | | | |
|--|--|------------------|------|
| 200-ПЗУ | | | |
| Многоквартирные жилые дома со встроенными нежилыми помещениями по ул. Онежской флотилии в г. Петрозаводске. Дома N 2 и 3 | | | |
| Второй и третий этапы строительства | | Стадия | Лист |
| Разбивочный чертеж зданий | | П | 3 |
| | | Листов | |
| | | ООО "ГРАДПРОЕКТ" | |

| Номер п/п | Наименование | Примечание |
|-----------|---|-----------------|
| 1 | Многоквартирный жилой дом N1 | Ранее запроект. |
| 2 | Многоквартирный жилой дом N2 | Проект. |
| 3 | Многоквартирный жилой дом N3 | Проект. |
| 4 | Комплектная трансформаторная подстанция | Ранее запроект. |

Условные обозначения

- Проектируемые здания и сооружения
- ⊕ (ПТ1, ПТ2, ПТ3) - Площадки временной остановки автотранспорта
- ⊕ (ДП1, ДП2, ДП3) - Площадка для игр детей
- ⊕ (ПО1, ПО2, ПО3) - Площадка отдыха
- ⊕ (М1, М2, М3) - Площадка для мусоросборников
- ⊕ (ХП1, ХП2, ХП3) - Площадка для хозяйственных целей



Примечания:
 1. Разбивочный чертеж выполнен в границах благоустраиваемой территории проектируемого объекта в соответствии с генпланом;
 2. Разбивка благоустройства территории выполнена по створу (наружным граням) проектируемого здания и створу точек, закрепленных в системе координат в соответствии с топографическим планом, выполненным ЗАО "ПИ"Карелпроект" 2023г.. Система координат - МСК-10;
 3. Размеры в метрах.

СОГЛАСОВАНО
 Инв.Н подкл. Подпись и дата. Взам. инв.Н

| | | | |
|--|-------|------------------------------------|-------|
| 200-ПЗУ | | | |
| Многоквартирные жилые дома со встроенными нежилыми помещениями по ул. Онежской флотилии в г. Петрозаводске. Дома N 2 и 3 | | | |
| Изм. | Колуч | Лист | Итого |
| | | 4 | |
| Второй и третий этапы строительства | | Стадия | Лист |
| Проверил Кобец | | П | 4 |
| Разработал Тужиков | | | |
| Н. контр. Кобец | | Разбивочный чертеж благоустройства | |
| | | ООО "ГРАДПРОЕКТ" | |

Экспликация зданий и сооружений

| Номер п/п | Наименование | Примечание |
|-----------|---|-----------------|
| 1 | Многоквартирный жилой дом N1 | Ранее запроект. |
| 2 | Многоквартирный жилой дом N2 | Проект. |
| 3 | Многоквартирный жилой дом N3 | Проект. |
| 4 | Комплектная трансформаторная подстанция | Ранее запроект. |

Ведомость объемов работ по устройству покрытий

| N п/п | Условн. обознач. | Наименование | Ед. изм. | Количество | | | Всего | ГОСТ и арх. N |
|-------|------------------|--|----------------|--|--|---------------------------------|-----------|---------------|
| | | | | в границах ЗУ 10:01:0130112:1 2этап/3 этап | в границах арендованного ЗУ 2этап/3 этап | вне границ участка 2этап/3 этап | | |
| 1 | Tun I | Асфальтобетонное покрытие проездов | м ² | 3015/2645 | -/- | -/- | 3015/2645 | 9128-2013 |
| 2 | Tun III | Асфальтобетонное покрытие тротуаров | м ² | 255/170 | -/- | -/- | 255/170 | 9128-2013 |
| 3 | Tun IIIa | Бетонное покрытие отмостки | м ² | 55/55 | -/- | -/- | 55/55 | |
| 4 | Tun IV | Покрывание площадок отсевом каменной крошки | м ² | 20/20 | -/- | -/- | 20/20 | |
| 5 | Tun IX | Покрывание с возможностью проезда пожарного автомобиля | м ² | 10/150 | 395/355 | -/- | 405/505 | |
| 6 | | Покрывание площадок из резиновой крошки (бесшовное) | м ² | 210/210 | -/- | -/- | 210/210 | |
| 7 | | Бетонное покрытие площадки для мусоросборников | м ² | -/10 | -/- | -/- | -/10 | |
| 8 | | Бортовой камень бетонный БР100.30.15 | п.м | 470/415 | -/- | -/- | 470/415 | 6665-91 |
| 9 | | Бортовой камень бетонный БР100.20.8 | п.м | 60/25 | -/- | -/- | 60/25 | 6665-91 |
| 10 | | Просмоленная доска из древесины лиственных пород сечением 2.5x10.0см | п.м | 10/15 | -/- | -/- | 10/15 | 2695-83* |
| 11 | | Геотекстиль плотностью не менее 250 г/м ² | м ² | 3165/2780 | -/- | -/- | 3165/2780 | |
| 12 | *-* | Демонтаж бортового камня на бетонном основании | п.м | 30/- | -/- | -/- | 30/- | |

Ведомость малых архитектурных форм

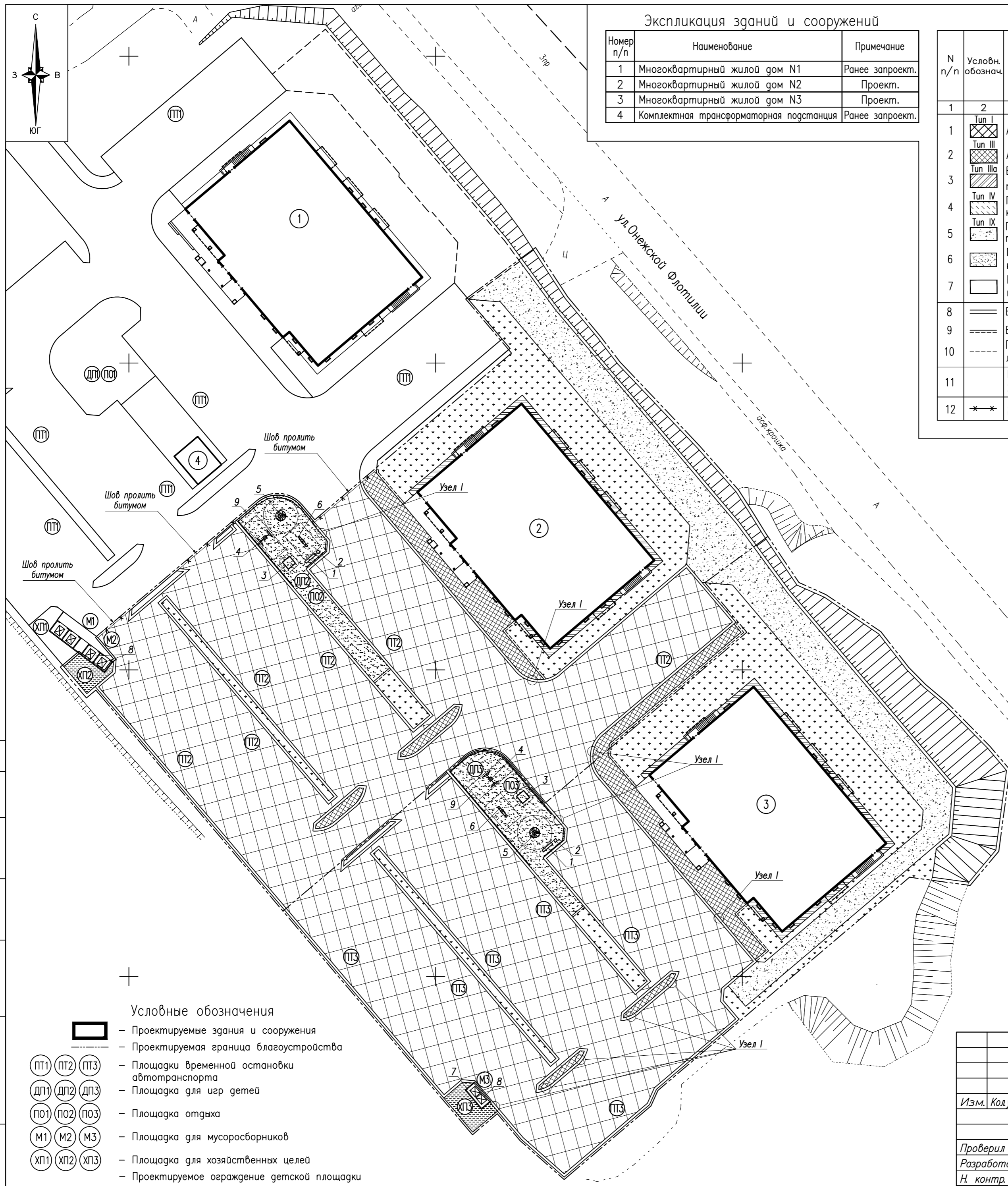
| N п/п | Условное обозначение | Наименование | Кол. шт. | | Примечание |
|-------|----------------------|---------------------------------------|----------|--------|---------------------------------------|
| | | | 2 этап | 3 этап | |
| 1 | ▬ | Лавочка со спинкой | 1 | 1 | МФ 1.14 000"Атрикс" |
| 2 | □ | Урна | 1 | 1 | МФ 6.08 000"Атрикс" |
| 3 | □ | Песочница | 1 | 1 | МФ 3.01 000"Атрикс" |
| 4 | ⊞ | Качели малые | 1 | 1 | ДИО 1.08/ДИО 1.2031g 000"Атрикс" |
| 5 | ⊞ | Карусель с 6-ю сидениями | 1 | 1 | ДИО 2.01 000"Атрикс" |
| 6 | ⊞ | Качалка-балансир | 1 | 1 | ДИО 3.07 000"Атрикс" |
| 7 | ▭ | Площадка для мусоросборников | - | 1 | Индивидуальный проект |
| 8 | ⊞ | Контейнер для ТБО 1.10 м ³ | 2 | 2 | Евроконтейнер (с крышкой, на колесах) |
| 9 | ⊞ | Ограждение металлическое в сборе | 36 | 48 | пов.м., МФ 7.081 000"Атрикс" |

Ведомость элементов озеленения

| N п/п | Наименование породы и вида насаждения | Ед. изм. | Кол-во | | Примечание |
|-------|---------------------------------------|----------------|--------|--------|--|
| | | | 2 этап | 3 этап | |
| 1 | Газон обыкновенный | м ² | 945 | 1185 | многолетняя газонная трава по плодородному слою h=0.15 м |
| | в т.ч. в границах ЗУ 10:01:0130112:1 | м ² | 620 | 530 | |
| | в т.ч. в границах арендованного ЗУ | м ² | 320 | 355 | |
| | в т.ч. вне границ участка | м ² | 5 | 300 | |

Примечания:

- Разделение объемов по устройству покрытий выполнено на основании генплана, в границах благоустраиваемой территории участка застройки, в увязке с ранее разработанным проектом 200.1-ПЗУ (1 этап строительства).
- В местах сопряжения тротуара (пешеходных дорожек) с проезжей частью для обеспечения возможности проезда инвалидных колясок бортовой камень БР 100.30.15 установить в соответствии с прилагаемым узлом I.
- Проектом выполняется установка малых форм архитектуры в необходимом объеме, в границах благоустраиваемой территории.
- Основной вид озеленения участка и укрепления откосов земляного полотна - устройство газонов с засевом многолетних трав по растительному слою грунта h=0.15 м.



Условные обозначения

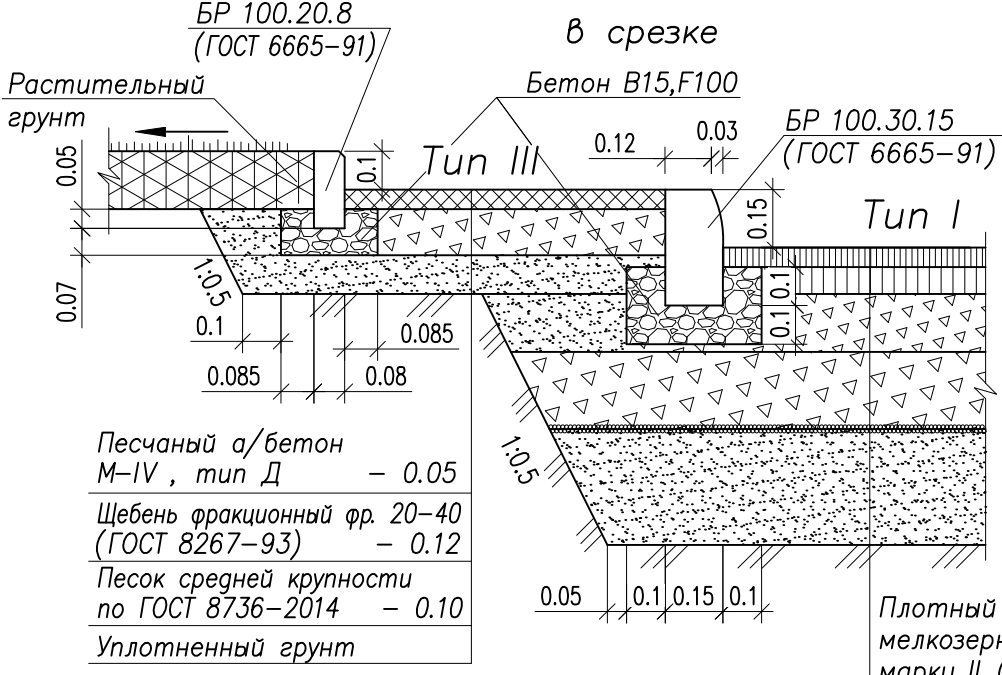
- ▭ - Проектируемые здания и сооружения
- - - - - Проектируемая граница благоустройства
- ⊞1 ⊞2 ⊞3 - Площадки временной остановки автотранспорта
- ⊞1 ⊞2 ⊞3 - Площадка для игр детей
- ⊞1 ⊞2 ⊞3 - Площадка отдыха
- ⊞1 ⊞2 ⊞3 - Площадка для мусоросборников
- ⊞1 ⊞2 ⊞3 - Площадка для хозяйственных целей
- ⊞1 ⊞2 ⊞3 - Проектируемое ограждение детской площадки

СОГЛАСОВАНО

Инв.№ подл. Подпись и дата. Взам. инв.№

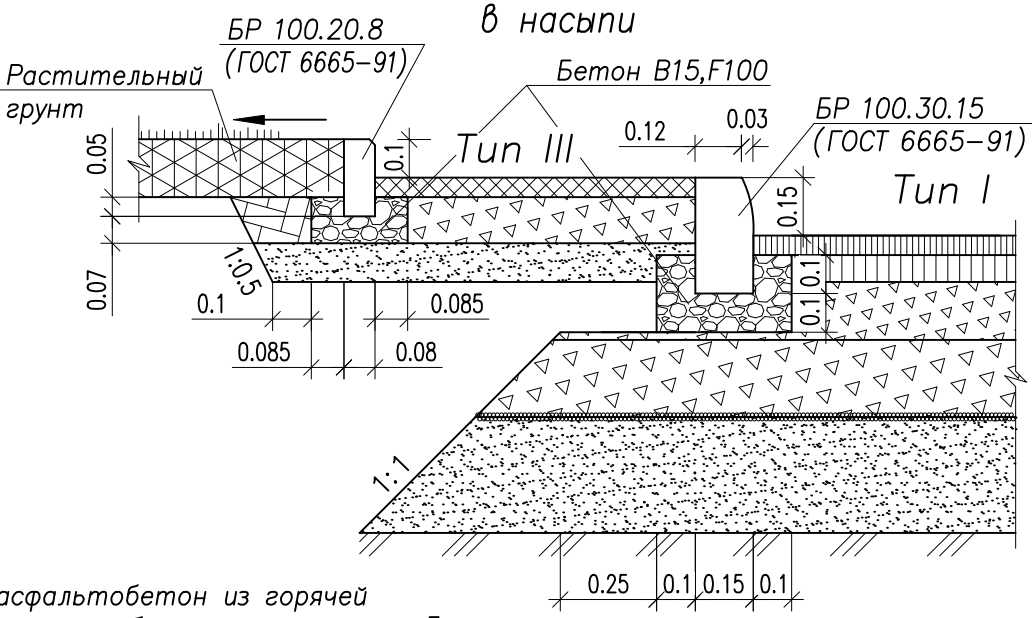
| | | | | |
|--|---------|------|------------------|--------------|
| 200-ПЗУ | | | | |
| Многоквартирные жилые дома со встроенными нежилыми помещениями по ул. Онежской флотилии в г. Петрозаводске. Дома N 2 и 3 | | | | |
| Изм. | Кол.уч | Лист | № док | Подпись Дата |
| | | | | |
| Проверил | Кобец | | | |
| Разработал | Тужиков | | | |
| Н. контр. | Кобец | | | |
| Второй и третий этапы строительства | | | Стадия | Лист |
| | | | П | 5 |
| План благоустройства территории | | | ООО "ГРАДПРОЕКТ" | |

Узлы сопряжения проездов и тротуаров с газоном



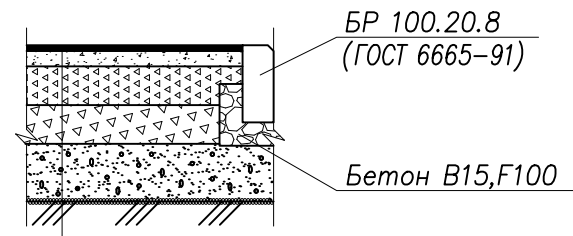
| | |
|---|--------|
| Песчаный а/бетон М-IV, тип Д | - 0.05 |
| Щебень фракционный фр. 20-40 (ГОСТ 8267-93) | - 0.12 |
| Песок средней крупности по ГОСТ 8736-2014 | - 0.10 |
| Уплотненный грунт | |

Укладку геосинтетического материала производить согласно "Рекомендациям по применению геосинтетических материалов при строительстве и ремонте автомобильных дорог". Полотна рулонов укладывать с перекрытием их краев на 0.2 м.



| | |
|--|-------|
| Плотный асфальтобетон из горячей мелкозернистой щебеночной смеси тип Б, марки II (ГОСТ 9128-2013) | -0.05 |
| Плотный асфальтобетон из горячей крупнозернистой щебеночной смеси тип Б, марки II (ГОСТ 9128-2013) | -0.07 |
| Щебеночно-гравийно-песчаная смесь - С6 (ГОСТ 25607-2009) | -0.15 |
| Щебеночно-гравийно-песчаная смесь - С4 (ГОСТ 25607-2009) | -0.20 |
| Геосинтетический материал плотностью не менее 250 г/м² (ТУ 8397-056-05283280-2002) | |
| Песок средней крупности (ГОСТ 8736-2014) | -0.30 |
| Уплотненный грунт | |

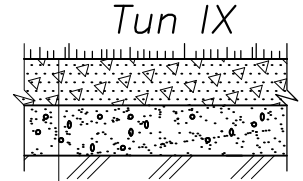
Конструкция покрытия детской площадки



| | |
|--|---------|
| Бесшовное покрытие из резиновой крошки | -0.020* |
| Стеклосетка | |
| Отсев гранитный фр. 0-5 мм | -0.04 |
| Щебень фр. 5-20 мм (ГОСТ 8267-93) | -0.10 |
| Щебень фр. 20-40 мм (ГОСТ 8267-93) | -0.10 |
| Песок средней крупности (ГОСТ 8736-2014) | -0.15 |
| Уплотненный грунт | |

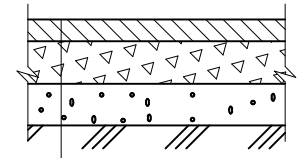
*толщина бесшовного покрытия из резиновой крошки рассчитывается/уточняется фирмой-изготовителем, исходя из характеристик амортизирующего материала и критической высоты падения, определяемой установленным на площадке игровым оборудованием.

Конструкция покрытия с возможностью проезда пожарных машин



| | |
|--|--------|
| Смесь растительного грунта 40% и щебня 60% фр. 20-40 мм с засевом многолетних трав | - 0.10 |
| Песок средней крупности по ГОСТ 8736-2014 | - 0.20 |
| Уплотненный грунт | |

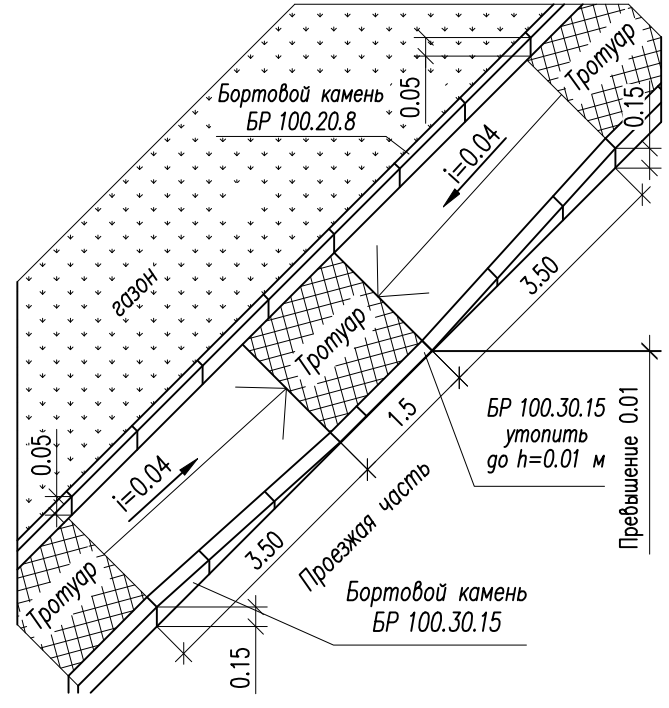
Конструкция отсыпки откоса



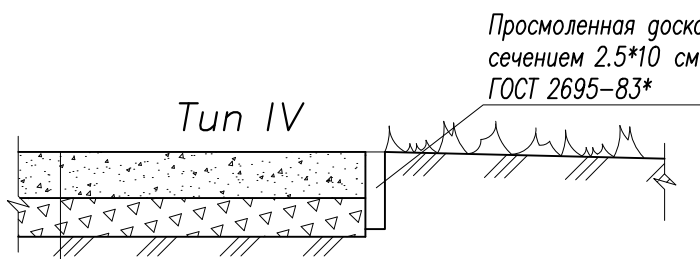
| | |
|--|--------|
| Бетон В20, F100 (ГОСТ 26633-2015) | - 0.05 |
| Щебень фракционный фр. 20-40 мм (ГОСТ 8267-93) | - 0.10 |
| Песок средней крупности (ГОСТ 8736-2014) | - 0.10 |
| Уплотненный грунт | |

Узел I

Деталь сопряжения тротуара с проезжей частью на пешеходных переходах с обеспечением возможности проезда инвалидных колясок (по пандусу)



Конструкция покрытия площадок отсевом каменной крошки



| | |
|--|--------|
| Каменная крошка | - 0.06 |
| Щебень фракционный фр. 20-40 мм (ГОСТ 8267-93) | - 0.05 |
| Уплотненный грунт | |

Описание
Устройство покрытия из отсева каменной крошки производится по слою щебня, утрамбованного в грунт на глубину h=5 см. Уплотнение производится катком весом 2-5 т.

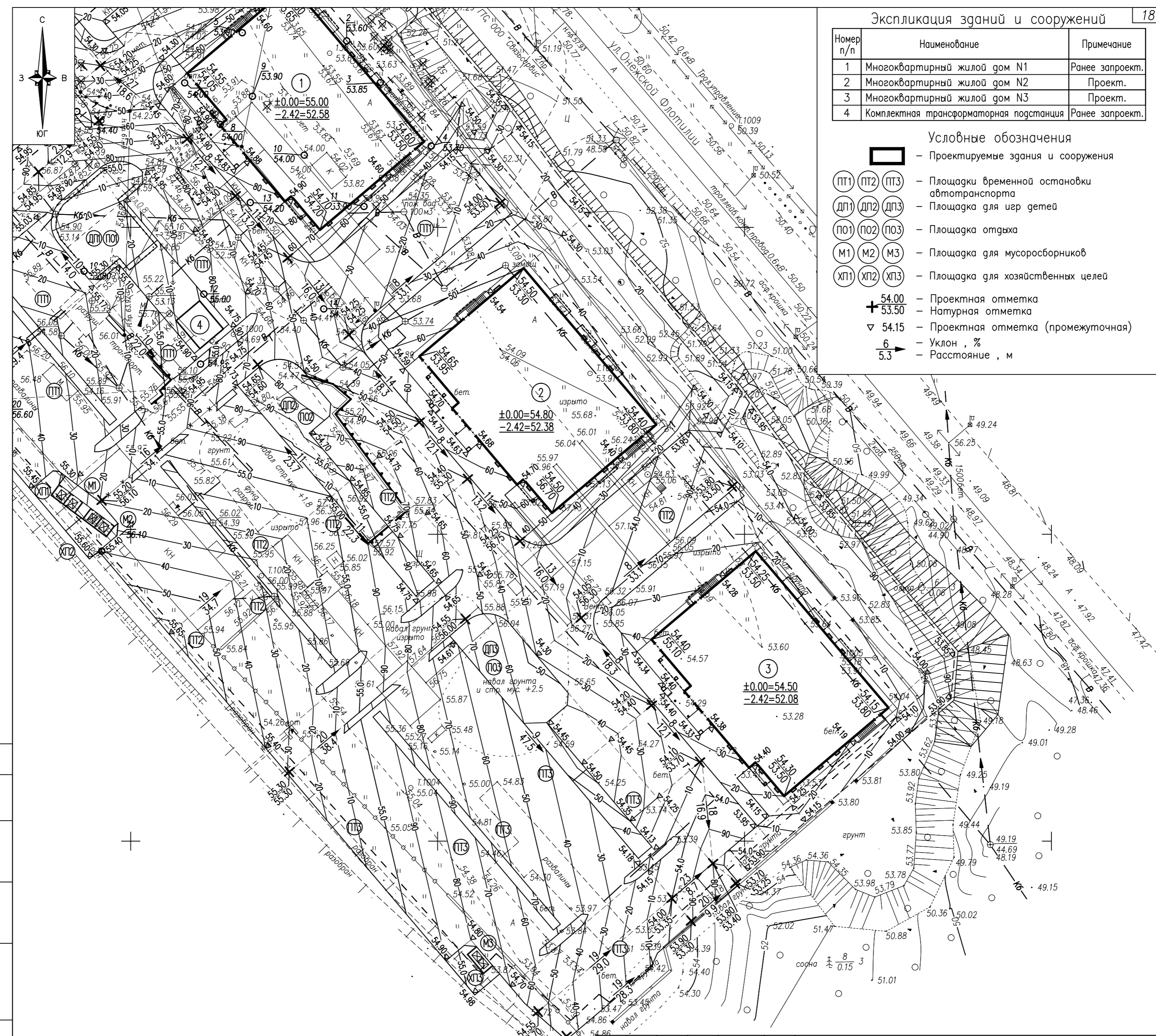
СОГЛАСОВАНО

Инв.Н подл. Подпись и дата. Взам. инв.Н

| | | | | | | | | | |
|------------|---------|------|------|---------|--|-------------------------------------|------------------|------|--------|
| | | | | | 200-ПЗУ | | | | |
| | | | | | Многоквартирные жилые дома со встроенными нежилыми помещениями по ул. Онежской флотилии в г. Петрозаводске. Дома N 2 и 3 | | | | |
| Изм. | Кол.уч | Лист | Ндок | Подпись | Дата | Второй и третий этапы строительства | Стадия | Лист | Листов |
| Проверил | Кобец | | | | | | П | 6 | |
| Разработал | Тужиков | | | | | Конструкции покрытий | ООО "ГРАДПРОЕКТ" | | |
| Н. контр. | Кобец | | | | | | | | |

| Номер п/п | Наименование | Примечание |
|-----------|---|-----------------|
| 1 | Многоквартирный жилой дом N1 | Ранее запроект. |
| 2 | Многоквартирный жилой дом N2 | Проект. |
| 3 | Многоквартирный жилой дом N3 | Проект. |
| 4 | Комплектная трансформаторная подстанция | Ранее запроект. |

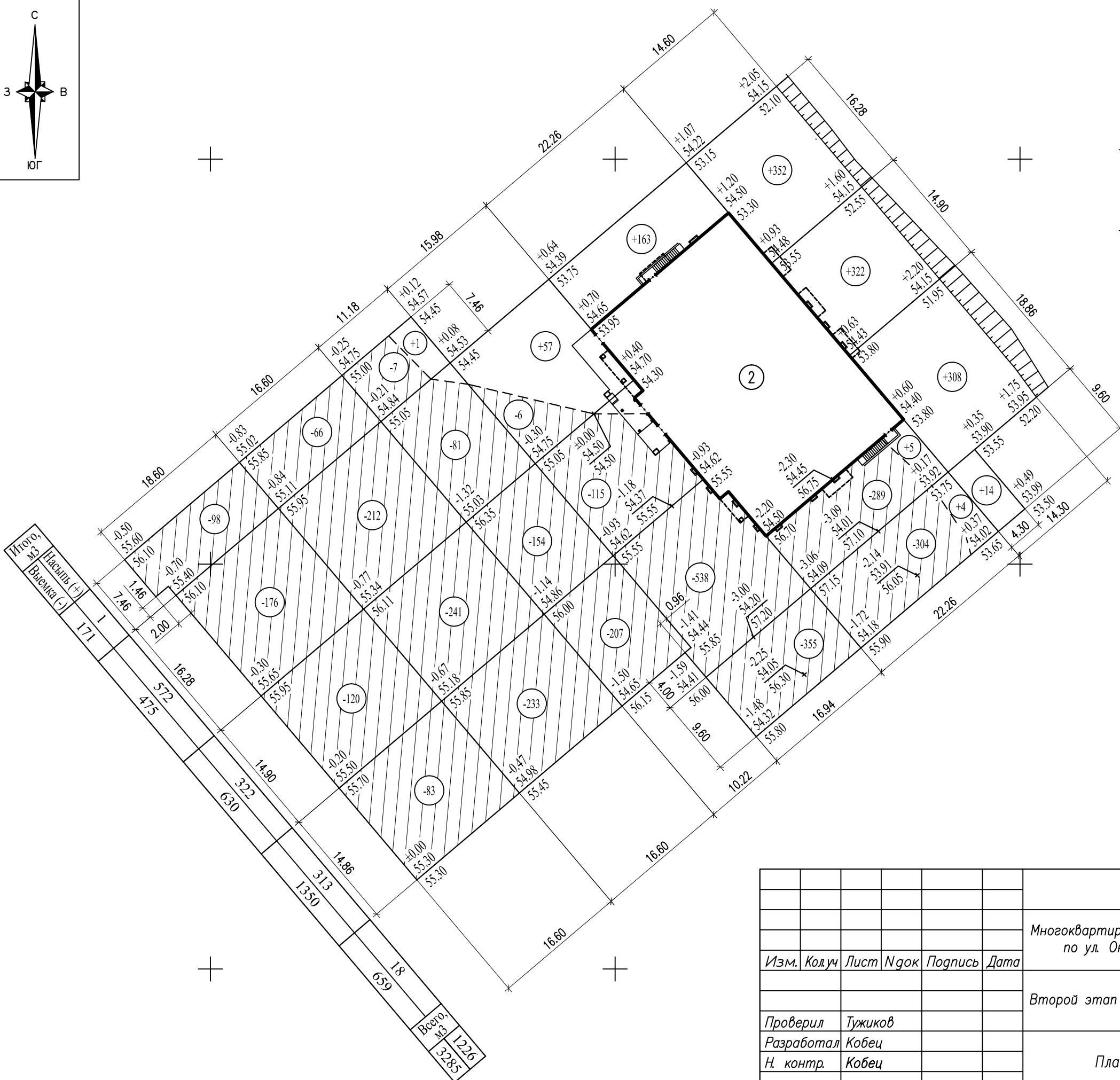
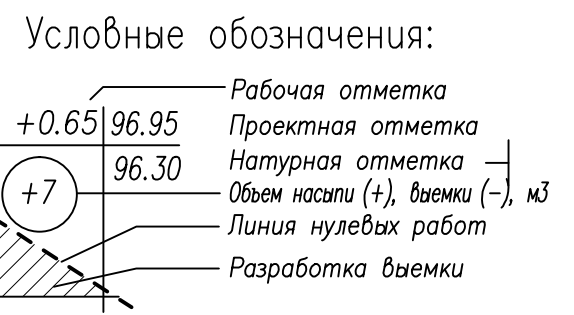
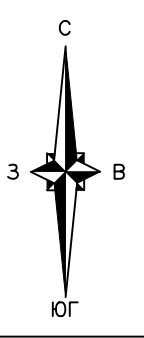
- Условные обозначения
- Проектируемые здания и сооружения
 - ПТ1 ○ ПТ2 ○ ПТ3 - Площадки временной остановки автотранспорта
 - ДП1 ○ ДП2 ○ ДП3 - Площадка для игр детей
 - ПО1 ○ ПО2 ○ ПО3 - Площадка отдыха
 - М1 ○ М2 ○ М3 - Площадка для мусоросборников
 - ХП1 ○ ХП2 ○ ХП3 - Площадка для хозяйственных целей
 - ± 54.00 - Проектная отметка
 - + 53.50 - Натурная отметка
 - ▽ 54.15 - Проектная отметка (промежуточная)
 - 6/5.3 - Уклон, %
 - 5.3 - Расстояние, м



СОГЛАСОВАНО

Инв. N подл. Подпись и дата. Взам. инв. N

| | | | | | |
|--|------|------|------|------------------|------|
| 200-ПЗУ | | | | | |
| Многоквартирные жилые дома со встроенными нежилыми помещениями по ул. Онежской флотилии в г. Петрозаводске. Дома N 2 и 3 | | | | | |
| Изм. | Кодч | Лист | Ндок | Подпись | Дата |
| | | | | | |
| Второй и третий этапы строительства | | | | Стадия | Лист |
| Проверил Тужиков | | | | П | 7 |
| Разработал Кобец | | | | | |
| Н. контр. Кобец | | | | | |
| План организации рельефа | | | | ООО "ГРАДПРОЕКТ" | |

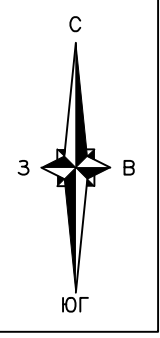


СОГЛАСОВАНО

Инв.№ подл. Подпись и дата. Взам. инв.№

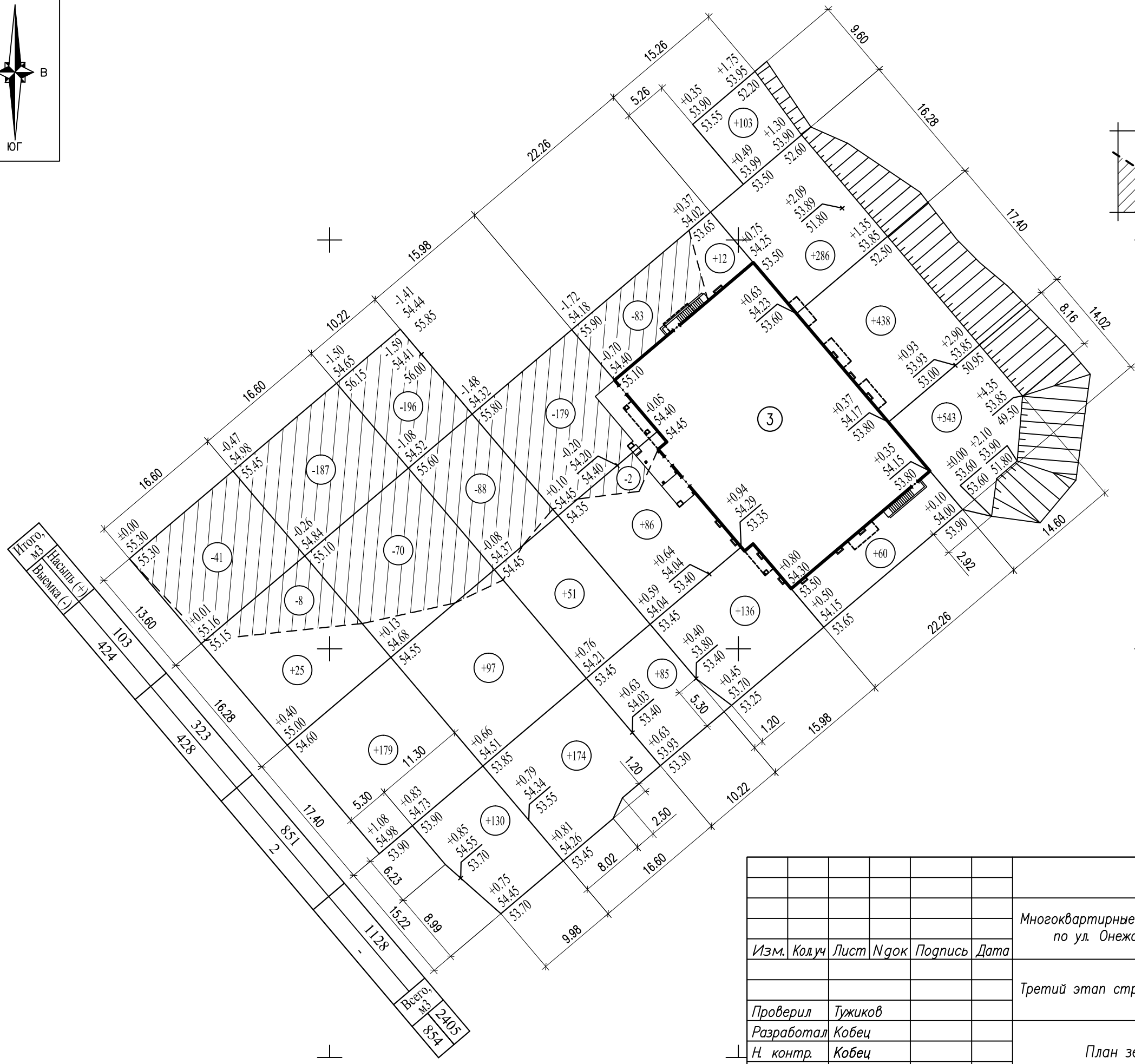
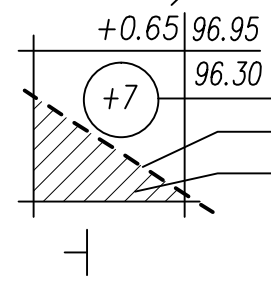
| | |
|-----------------------|------|
| Итого, м ³ | 171 |
| Насыпь (+) | 171 |
| Выемка (-) | 0 |
| Всего, м ³ | 171 |
| 3285 | 1226 |

| | | | | | |
|---|---------|------|--------|---------|--------|
| 200-ПЗУ | | | | | |
| Многоквартирные жилые дома со встроенными нежилыми помещениями по ул. Онежской флотилии в г. Петрозаводске. Дома №2 и 3 | | | | | |
| Изм. | Кол.уч | Лист | № док | Подпись | Дата |
| | | | | | |
| Проверил | Тужиков | | | | |
| Разработал | Кобец | | | | |
| Н. контр. | Кобец | | | | |
| План земляных масс | | | | | |
| | | | Стадия | Лист | Листов |
| | | | Р | 8 | |
| Второй этап строительства – Дом №2 | | | | | |
| ООО "ГРАДПРОЕКТ" | | | | | |



Условные обозначения:

- Рабочая отметка
- Проектная отметка
- Натурная отметка
- Объем насыпи (+), выемки (-), м³
- Линия нулевых работ
- Разработка выемки



СОГЛАСОВАНО

Инв.№ подл. Подпись и дата. Взам. инв.№

| | | | | | | | | | |
|--------------------|---------|------|-------|---------|---|------------------------------------|------------------|------|--------|
| | | | | | 200-ПЗУ | | | | |
| | | | | | Многоквартирные жилые дома со встроенными нежилыми помещениями по ул. Онежской флотилии в г. Петрозаводске. Дома №2 и 3 | | | | |
| Изм. | Колуч | Лист | № док | Подпись | Дата | Третий этап строительства – Дом №3 | Стадия | Лист | Листов |
| | | | | | | | Р | 10 | |
| Проверил | Тужиков | | | | | | ООО "ГРАДПРОЕКТ" | | |
| Разработал | Кобец | | | | | | | | |
| Н. контр. | Кобец | | | | | | | | |
| План земляных масс | | | | | | | | | |

Ведомость объемов земляных работ

| Наименование работ | Количество, м3 | | Примечание |
|--|----------------|------------|-------------------------|
| | Насыпь (+) | Выемка (-) | |
| 1. Грунт планировки территории | 2405 | 854 | |
| 2. Вытесненный грунт | | 6983 | |
| в т. ч. при устройстве : | | | |
| а) дорожных и тротуарных покрытий в насыпи | | 1125 | |
| б) плодородной почвы на участках озеленения | | 178 | |
| в) котлована проектируемого здания | | 5680*** | ***–отвозка в отвал |
| 3. Избыточный грунт от устройства дорожных и тротуарных покрытий в выемке | | 1455 | |
| 4. Грунт для обратной засыпки пазух здания | 4300** | | **–привозной из карьера |
| – в т. ч. для засыпки под полы | 1665 | | |
| 5. Недостаток привозного минерального непучинистого грунта, необходимого для возведения насыпи земляного полотна | | 1280** | **–привозной из карьера |
| 6. Поправка на уплотнение | 241 | | |
| Всего грунта | 6946 | 10572 | |
| 7. Избыток грунта | 3626 | | |
| 8. Плодородный грунт, всего | | 178 | |
| в т.ч. недостаток плодородного грунта | 178 | | |
| 9. Итого перерабатываемого грунта | 10750 | 10750 | |

Примечания:

1. При обнаружение в границах проектируемого благоустройства грунтов, непригодных для устройства проездов, тротуаров и площадок, необходимо удалить их с территории застройки, с заменой на минеральный непучинистый (привозной из карьера) грунт, объем замены определить по месту.

СОГЛАСОВАНО

Взам. инв. №

Подпись и дата

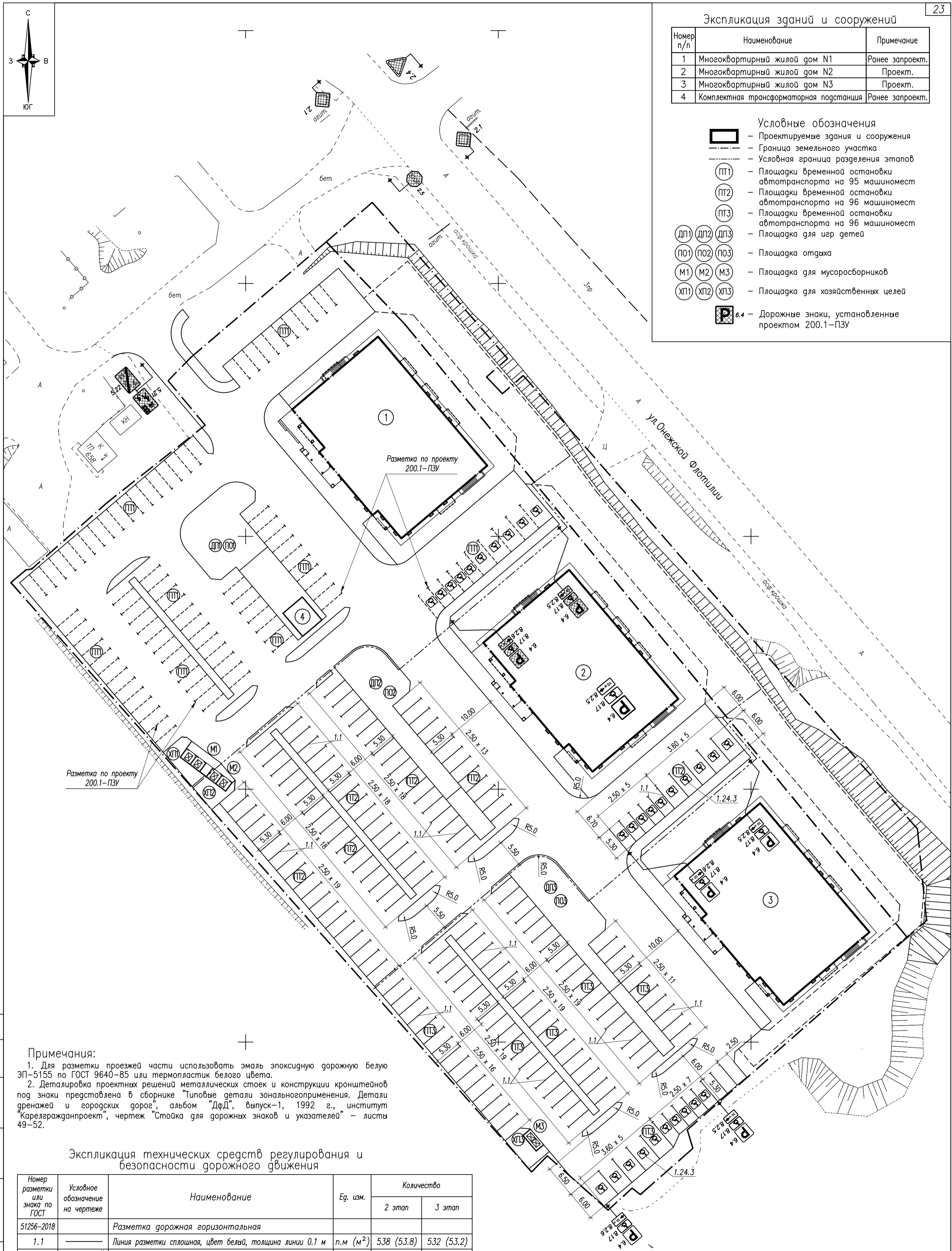
Инв. № подл.

| | | | | | | | | | | |
|------------|---------|------|------|------|------|------|---|--------|------|--------|
| | | | | | | | 200–ПЗУ | | | |
| | | | | | | | Многоквартирные жилые дома со встроенными нежилыми помещениями по ул. Онежской флотилии в г. Петрозаводске. Дома №2 и 3 | | | |
| Изм. | Колуч | Лист | Лист | Лист | Лист | Лист | | | | |
| | | | | | | | | | | |
| | | | | | | | Третий этап строительства – Дом №3 | Стадия | Лист | Листов |
| | | | | | | | | Р | 11 | |
| Проверил | Тужиков | | | | | | Ведомость объемов земляных работ | | | |
| Разработал | Кобец | | | | | | ООО "ГРАДПРОЕКТ" | | | |
| Н. контр. | Кобец | | | | | | | | | |

Экспликация зданий и сооружений

| Номер п/п | Наименование | Примечание |
|-----------|---|-----------------|
| 1 | Многоквартирный жилой дом N1 | Ранее запроект. |
| 2 | Многоквартирный жилой дом N2 | Проект. |
| 3 | Многоквартирный жилой дом N3 | Проект. |
| 4 | Комплектная трансформаторная подстанция | Ранее запроект. |

- Условные обозначения
- Проектируемые здания и сооружения
 - Граница земельного участка
 - Условная граница разделения этапов
 - Площадки временной остановки автотранспорта на 95 машиномест
 - Площадки временной остановки автотранспорта на 96 машиномест
 - Площадки временной остановки автотранспорта на 96 машиномест
 - Площадка для игр детей
 - Площадка отдыха
 - Площадка отдыха
 - Площадка отдыха
 - Площадка для мусоросборников
 - Площадка для мусоросборников
 - Площадка для мусоросборников
 - Площадка для хозяйственных целей
 - Площадка для хозяйственных целей
 - Площадка для хозяйственных целей
 - Дорожные знаки, установленные проектом 200.1-ПЗУ



Примечания:

- Для разметки проезжей части использовать эмаль эпоксидную дорожную белую ЭП-5155 по ГОСТ 9640-85 или термопластик белого цвета.
- Детализировка проектных решений металлических стоек и конструкций кронштейнов под знаки представлена в сборнике "Типовые детали зонального применения. Детали дренажей и городских дорог", альбом "ДД", выпуск-1, 1992 г., институт "Карелгражданпроект", чертеж "Стойка для дорожных знаков и указателей" - листы 49-52.

Экспликация технических средств регулирования и безопасности дорожного движения

| Номер разметки или знака по ГОСТ | Условное обозначение на чертеже | Наименование | Ед. изм. | Количество | |
|----------------------------------|---------------------------------|--|-----------------------|------------|------------|
| | | | | 2 этап | 3 этап |
| 51256-2018 | | Разметка дорожная горизонтальная | | | |
| 1.1 | | Линия разметки сплошная, цвет белый, толщина линии 0.1 м | п.м (м ²) | 538 (53.8) | 532 (53.2) |
| 1.24.3 | | Разметка, дублирование дорожного знака "Инвалиды" цвет белый, толщина линии 0.15 м | шт. (м ²) | 10 (12.0) | 10 (12.0) |
| 52290-2004 | | Дорожные знаки со световозвращающей пленкой, типоразмер II | | | |
| 6.4 | | "Место стоянки" | шт. | 2 | 2 |
| 8.17 | | Табличка "Инвалиды" | шт. | 2 | 2 |
| 8.2.5 | | Табличка "Зона действия" (30 м) | шт. | 1 | 1 |
| 8.2.6 | | Табличка "Зона действия" (30 м) | шт. | 1 | 1 |
| | | Металлическая стойка под дорожный знак, т.ч. "ДД" лист 49 | шт. | 2 | 2 |

| | | | |
|--|-------|------------|--------------------|
| 200-ПЗУ | | | |
| Многоквартирные жилые дома со встроенными нежилыми помещениями по ул. Онежской флотилии в г. Петрозаводске. Дома N 2 и 3 | | | |
| Изм. | Колуч | Лист N док | Подпись Дата |
| Второй и третий этапы строительства | | | Стация Лист Листов |
| Проверил Кобец Разработал Тужиков Н. контр. Кобец | | | П 12 |
| Схема организации безопасности дорожного движения | | | ООО "ГРАДПРОЕКТ" |

СОГЛАСОВАНО

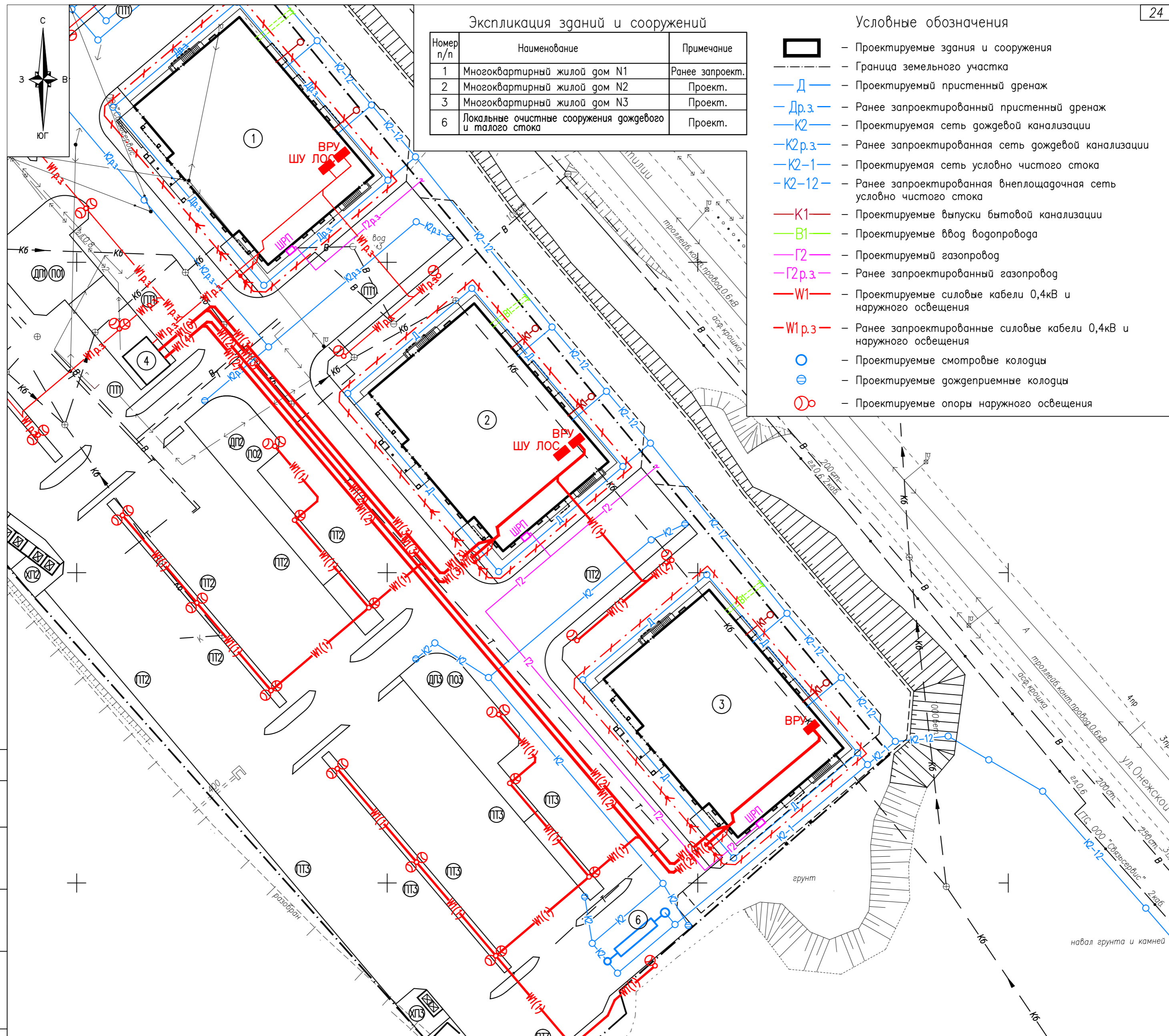
Инв.Н подл. Подпись и дата. Взам. инв.Н

Экспликация зданий и сооружений

| Номер п/п | Наименование | Примечание |
|-----------|--|-----------------|
| 1 | Многоквартирный жилой дом N1 | Ранее запроект. |
| 2 | Многоквартирный жилой дом N2 | Проект. |
| 3 | Многоквартирный жилой дом N3 | Проект. |
| 6 | Локальные очистные сооружения дождевого и талого стока | Проект. |

Условные обозначения

- Проектируемые здания и сооружения
- - - - - Граница земельного участка
- Д - Проектируемый пристенный дренаж
- Др.з - Ранее запроектированный пристенный дренаж
- К2 - Проектируемая сеть дождевой канализации
- К2р.з - Ранее запроектированная сеть дождевой канализации
- К2-1 - Проектируемая сеть условно чистого стока
- К2-12 - Ранее запроектированная внеплощадочная сеть условно чистого стока
- К1 - Проектируемые выпуски бытовой канализации
- В1 - Проектируемые вводы водопровода
- Г2 - Проектируемый газопровод
- Г2р.з - Ранее запроектированный газопровод
- W1 - Проектируемые силовые кабели 0,4кВ и наружного освещения
- W1р.з - Ранее запроектированные силовые кабели 0,4кВ и наружного освещения
- - Проектируемые смотровые колодцы
- ⊕ - Проектируемые дождеприемные колодцы
- ⊙ - Проектируемые опоры наружного освещения



СОГЛАСОВАНО

Инв.№ подл. Подпись и дата. Взам. инв.№

Примечания:
 1. Существующие инженерные сети, расположенные в границах земельного участка с кадастровым номером КN10:01:0130112:1, подлежат демонтажу, в соответствии с ранее разработанным проектом 200.1-ПОС (ООО "Градпроект").

| 200-ПЗУ | | | | | Многоквартирные жилые дома со встроенными нежилыми помещениями по ул. Онежской флотилии в г. Петрозаводске. Дома N 2 и 3 | | | |
|------------|---------|------|-------|---------|--|-------------------------------------|------------------|--------|
| Изм. | Колуч | Лист | № док | Подпись | Дата | Стадия | Лист | Листов |
| | | | | | | Второй и третий этапы строительства | П | 13 |
| Проверил | Кобеи | | | | | Сводный план инженерных сетей | ООО "ГРАДПРОЕКТ" | |
| Разработал | Тужиков | | | | | | | |
| Н. контр. | Кобеи | | | | | | | |